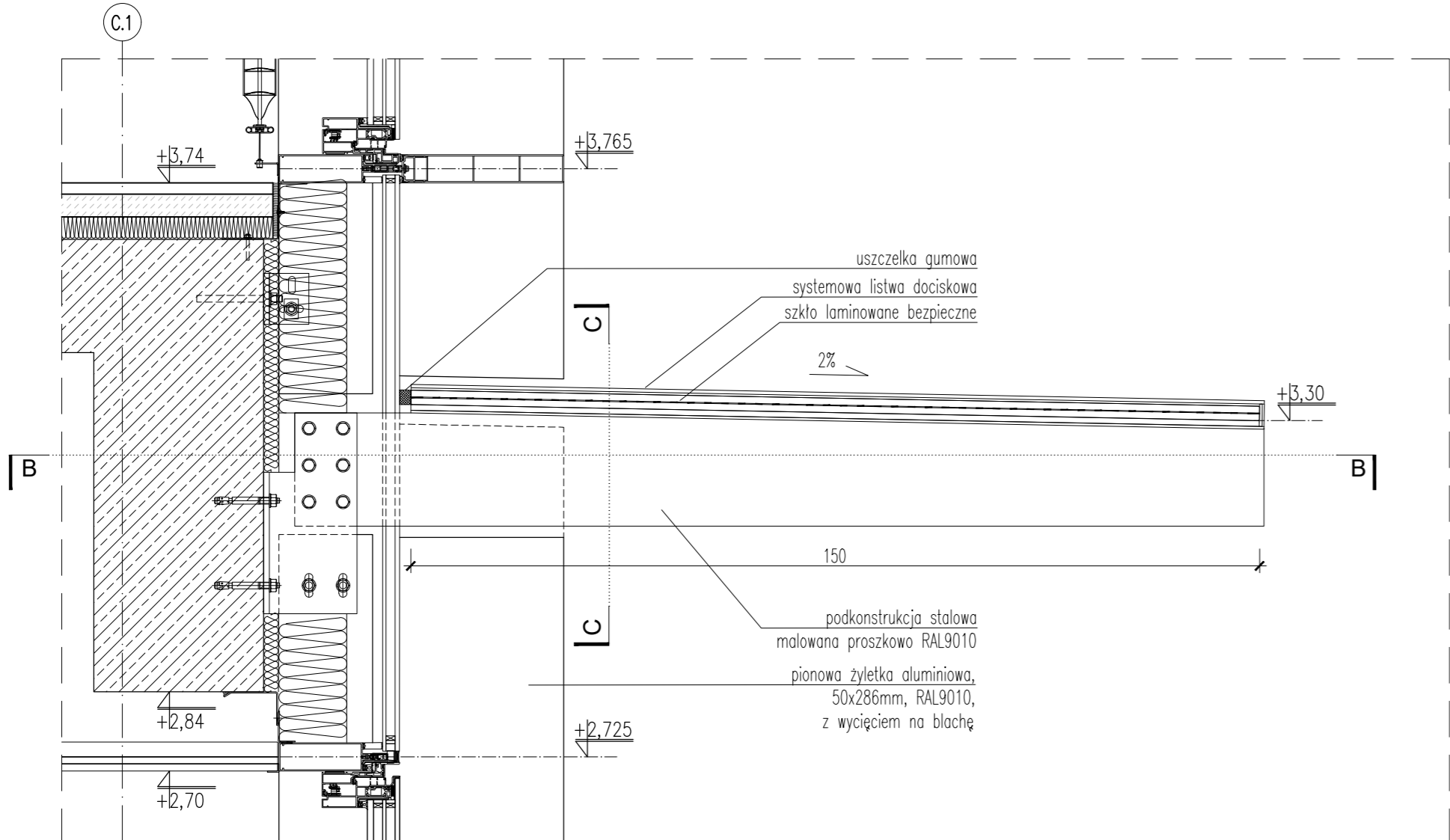
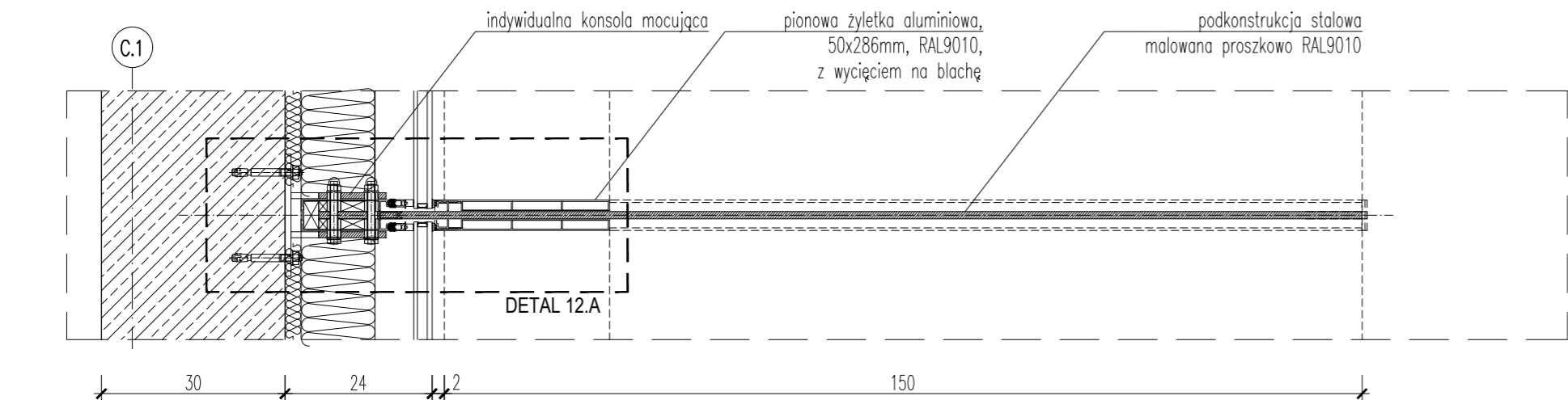


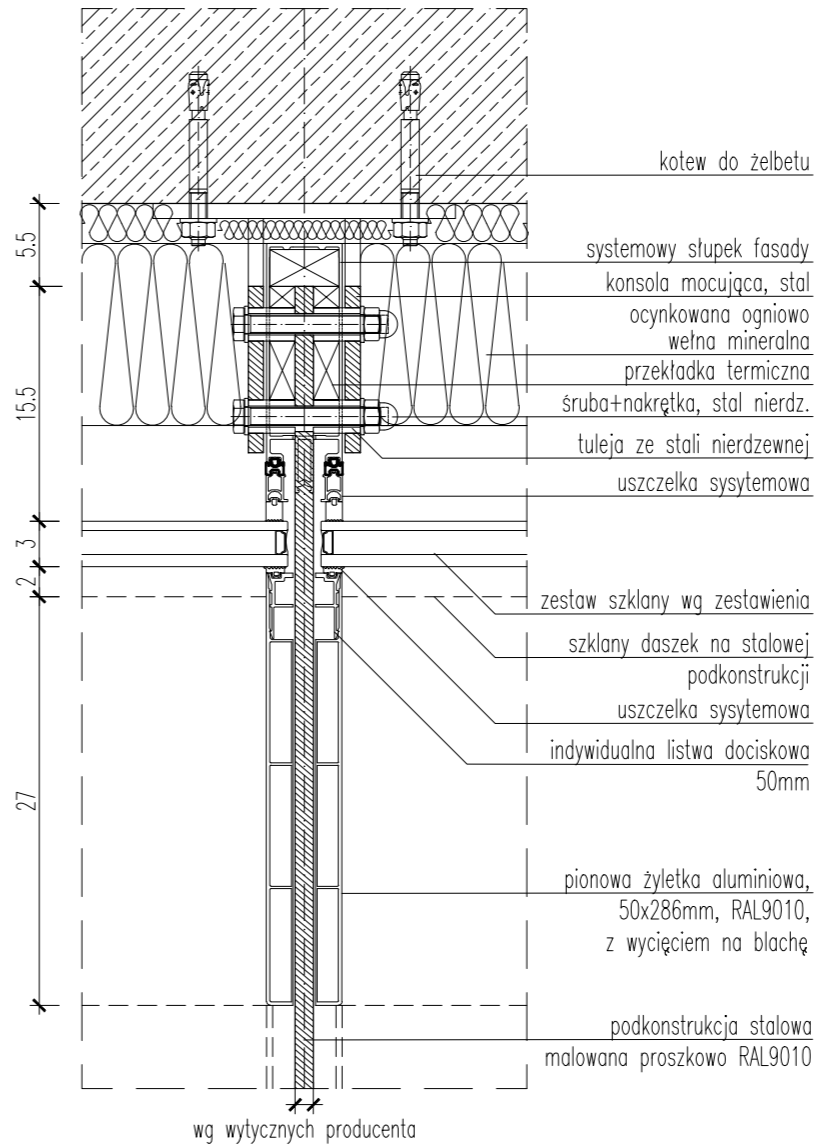
RZUT  
SKALA 1:20



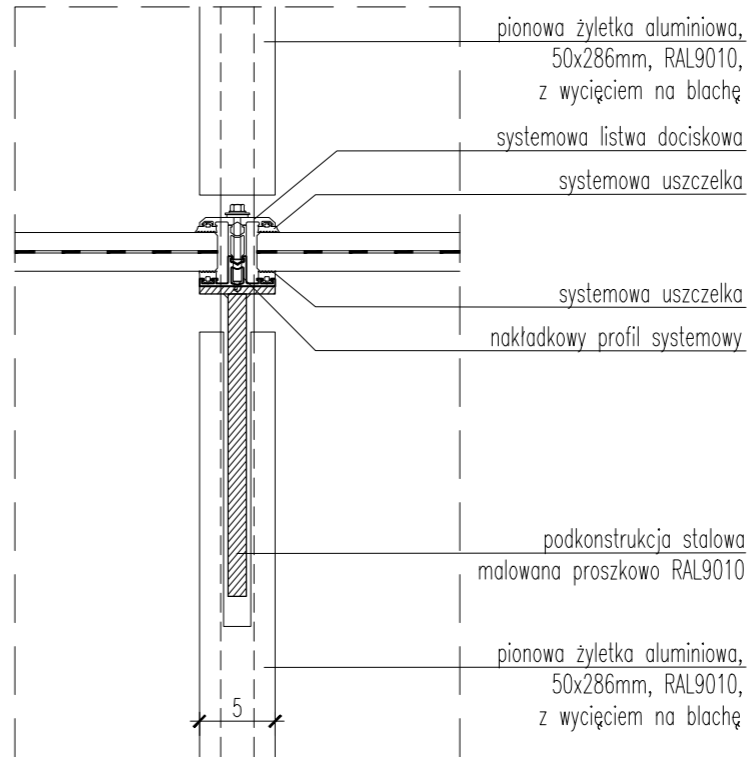
PRZEKRÓJ A-A  
SKALA 1:10



PRZEKRÓJ B-B  
SKALA 1:10



DETAL 12.A  
SKALA 1:5



PRZEKRÓJ C-C  
SKALA 1:5

- UWAGI OGÓLNE
- PROJEKT JEST CHRONIONY PRAWEM AUTORSKIM (DZ. U. 94.24.83 Z DNIA 04.02.94). WSZYSTKIE INFORMACJE ZAWARTÉ W PROJEKIE STANOWIĄ WŁASNOŚĆ FIRMY. 3XA SP. Z O.O. NIE WOLNO ICH UŻYĆ PONOWNIE, KOPIOWAĆ I REPRODUKOWAĆ BEZ JEJ PISEMNEJ ZGODY.
  - WSZYSTKIE WYMIARY I RZEDNE WYKONAWCA JEST ZOBOWIĄZANY DO SPRAWDZENIA NA BUDOWIE. A ZAISTNIAŁE NIEZGODNOŚCI POMIĘDZY PROJEKTEM ARCHYTEKTONICZNO - BUDOWLANYM I POZOSTALYM OPRACOWANIAM BRANŻOWYM CZY TEŻ STANEM ISTNIEJĄCYM NALEŻY WYJAŚNIĆ I UZGODNIĆ Z GŁÓWNYM PROJEKTANTEM.
  - ZAKRES WYKONANIA I OBOWIĄZKI PRZY ROBOTACH BUDOWLANICH - ZGODNIE ZE SZTUKĄ BUDOWLANĄ (WARUNKI TECHNICZNE WYKONANIA I ODBIORU ROBÓT BUDOWLANO-MONTAŻOWYCH).
  - WYKONAWCA JEST ZOBOWIĄZANY DO ZORGANIZOWANIA PŁACU BUDOWY W SPOSÓB SPEŁNIAJĄCY WSZYSTKIE WARUNKI BHP, SANEPID I PPOŻ. WSZYSTCY PRACOWNICY POWINNI ZOSTAĆ PRZESZKOLENI W ZAKRESIE BHP I PRZEPISÓW PPOŻ.
  - WSZYSTKIE ROZWIĄZANIA TECHNOLOGICZNE I MATERIAŁOWE WINNY POSIADAĆ ODPOWIEDNIE CERTYFIKATY I ATESTY ORAZ POWINNY BYĆ WYKONYWANE ŚCIŚLE WG INSTRUKCJI PRODUCENTA.
  - WSZYSTKIE ROZWIĄZANIA SYSTEMOWE POWINNY ZOSTAĆ WYKONANE ŚCIŚLE WEDŁUG ZALECEŃ I INSTRUKCJI PRODUCENTA.
  - SZCZEGÓŁOWE ROZMIESZCZENIE WSZYSTKICH WEWNĘTRZNYCH INSTALACJI W BUDYNKU WG PROJEKTÓW BRANŻOWYCH.
  - WSZYSTKIE PROJEKTY INSTALACJI, WYPOSAŻENIA ORAZ MONTAŻ URZĄDZEŃ TECHNOLOGICZNYCH NIE OBJĘTE ZAKRESEM PROJEKTU ARCHYTEKTONICZNEGO PRZEZ PRACOWNICĘ 3XA SP. Z O.O., WYMAGAJĄ UZGODNIENIA PRZEZ PROJEKTANTÓW LUB JEDNOSTKĘ PROJEKTOWĄ - BRANŻOWIE ODPOWIEDZIALNE ZA WIV PROJEKTY. W INNYM WYPADKU, 3XA SP. Z O.O. NIE PONOSI ODPOWIEDZIALNOŚCI ZA WIV SYSTEMY.
  - PRZED ZAMÓWIENIEM KOMPLETU STOLARKI I ŚLUSARKI OKIENNEJ I DRZWIOWEJ WSZYSTKIE WYMIARY OTWORÓW MONTAŻOWYCH NALEŻY SPRAWDZIĆ NA BUDOWIE. PRZED ZAMÓWIENIEM ELEMENTÓW FASADOWYCH NALEŻY DOKONAĆ POMIARÓW WYKONANEJ KONSTRUKCJI W CELU UNIKNIĘCIA NIEZGODNOŚCI ORAZ PROBLEMÓW Z MONTAŻEM PO DOSTARCZENIU ELEMENTÓW FASAD. WSZELKIE NIEZGODNOŚCI I WĄTPLIWOŚCI NALEŻY UZGODNIĆ Z PROJEKTANTEM SPRAWIAJĄCYM NADZÓR AUTORSKI.
  - NA ETAPIE REALIZACJI INWESTYCJI ORAZ NA ETAPIE SKŁADANIA OFERTY NA REALIZACJĘ INWESTYCJI NALEŻY ROZPATRYWAĆ WSZYSTKIE RYSUNKI PROJEKTOWE ŁĄCZNIE - WIELOBRANŻOWO. W PRZYPADKU JAKIKOLWIEK NIEZGODNOŚCI POMIĘDZY PROJEKTEM ARCHYTEKTONICZNYM A PROJEKTAMI BRANŻOWYMI, NIEZGODNOŚCI NALEŻY ZGŁOSIĆ PROJEKTANTOWI I UZGODNIĆ SPOSÓB REALIZACJI TEGO ZAKRESU PRAC.

**UWAGI:**  
*Obliczenia elementów konstrukcyjnych fasady zostały wykonane w oparciu o system firmy ALUPROF. W przypadku zmiany producenta należy ponownie przeliczyć przekroje.*

- Rysunki są podstawą do opracowania projektu warsztatowo-wykonawczego fasad i nie służą do realizacji.
- Należy również uwzględnić uwagi znajdujące się na pozostałych rysunkach architektury takich jak detale.
- Wszystkie rysunki należy rozpatrywać łącznie ze specyfikacją techniczną obliczeniami statycznymi, projektem architektoniczno-budowlanym oraz operatem p.poż.
- Połączenia profili systemowych, uszczelki, odwodnienia wykonać z instrukcją warsztatową i montażową producenta.
- Elementy okładzin elewacyjnych powinny być mocowane do konstrukcji budynku w sposób uniemożliwiający w przypadku pożaru ich odpadanie w czasie krótszym niż wynikający z wymaganej klasy odporności ogniowej dla ściany zewnętrznej na której są mocowane.
- Kolorystyka elementów wg wytycznych architekta (paleta RAL), do uzgodnienia z nadzorem na etapie wykonawstwa.
- Dobór przekrojów oraz rodzaj spoiwa konstrukcyjnego dla szkła oraz grubości tafli wg wytycznych producenta szkła w dostosowaniu do obciążeń.
- Wykonawca jest zobowiązany dostarczyć dowody stwierdzające poprawność wszystkich rozwiązań materiałowych oraz konstrukcyjnych dla zewnętrznych okładzin elewacyjnych w szczególności w zakresie odporności ogniowej fasad, w tym pasów międzykondygnacyjnych.
- Rysunki kotów przykładowe. Wykonawca zobowiązany jest do doboru odpowiednich w uzgodnieniu z projektem konstrukcyjnym.
- Wykonawca zobowiązany jest do sporządzenia obliczeń statycznych fasady i doboru odpowiednich przekrojów elementów i mocowania.
- Koty wysokościowe należy sprawdzić z rysunkami architektury. W razie wątpliwości, bądź rozbieżności należy skonsultować się z projektantem architektury.
- Wykonawca jest zobowiązany potwierdzić wymiary profili z producentem oraz skonsultować wszystkie przejścia przez elementy konstrukcyjne.
- Wymiary podkonstrukcji dostosować do możliwości producenta. Podkonstrukcja w dostosowaniu do obciążeń z uzgodnieniem z projektem konstrukcyjnym.
- Rozwiązania niestandardowe należy potwierdzić z producentem. W razie wątpliwości, bądź rozbieżności należy skonsultować się z projektantem architektury.

Numer	Data	Opis
Zestawienie rewizji		
+/-0.00 = 119.37 n. p. m.		

OPRACOWANIE JEST KOMPLETNE Z PUNKTU WIDZENIA CELU, KTÓREMU MA SŁUŻYĆ WERSJA PAPIEROWA DOKUMENTACJI PROJEKTOWEJ JEST ZGODNA Z WERSJĄ ELEKTRONICZNĄ.

inwestor:  
**Powiat Wrocławski**  
ul. Kościuski 131  
50-440 Wrocław

projektant:  
3XA SP. Z O.O.  
al. Kasprowicza 63/1, 51-136 Wrocław  
tel. +48 600 367 372, e-mail: biuro@3xa.pl



temat:	nr umowy:
ROZBUDOWA BUDYNKU STAROSTWA POWIATOWEGO WE WROCŁAWIU WRAZ Z PRZEBUDOWĄ ISTNIEJĄCEGO BUDYNKU, INFRASTRUKTURĄ TECHNICZNĄ I ZAGOSPODAROWANIEM TERENU	
	nr projektu:
	2013

adres:  
ul. Kościuski 129, 131 Nr. działki : 81/10; 81/20; 81/17 ; Obręb Południe, AM-9

PROJEKTANCI:  
architektura i koordynacja:

główny projektant:	mgr inż. arch. ŁUKASZ RESZKA	27/2010/DOIA	
sprawdzający:	mgr inż. arch. MACIEJ KOWALUK	15/DSOKK/2012	
współpraca przy opracowaniu:	mgr inż. arch. ADRIAN BEDNARCZYK		
	mgr inż. arch. KAROLINA SAWICZ		

stadium:  
PROJEKT WYKONAWCZY

branża:  
ARCHITEKTURA

numer rysunku: nr tematu: faz: branża: typ: nr:	rewizja:	data:
2013_PW_A_D_12		20.01.2021

temat rysunku: DETAL ZADASZENIA WEJŚCIA OD STRONY DZIEDZINCA	skala:
	1:20 / 1:10 / 1:5